

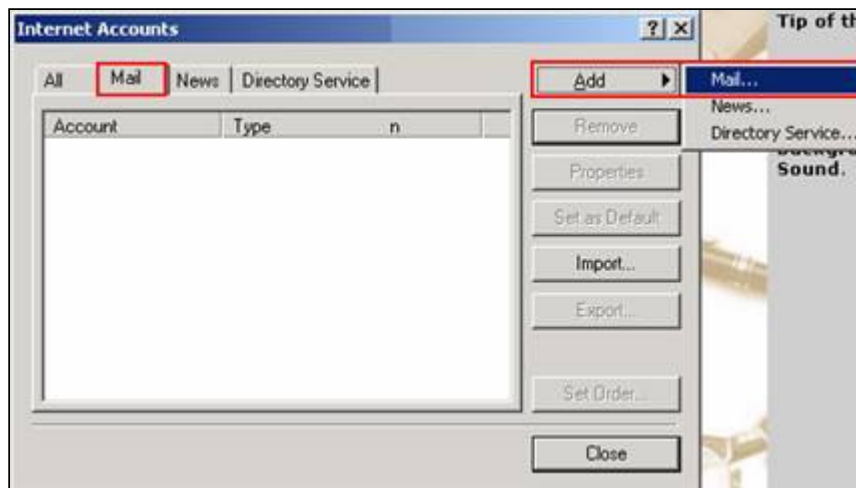
הגדרת תיבת דואר

מפעילים את תוכנת OUTLOOK EXPRESS ופועלים לפי המסכים שלהן:
(הפעולות בתוכנת OUTLOOK הן דיי דומות לפעולות אלה)

1. נכנסים ל- Tools (כלים) ולאחר מכן ב- Accounts (חשבונות)



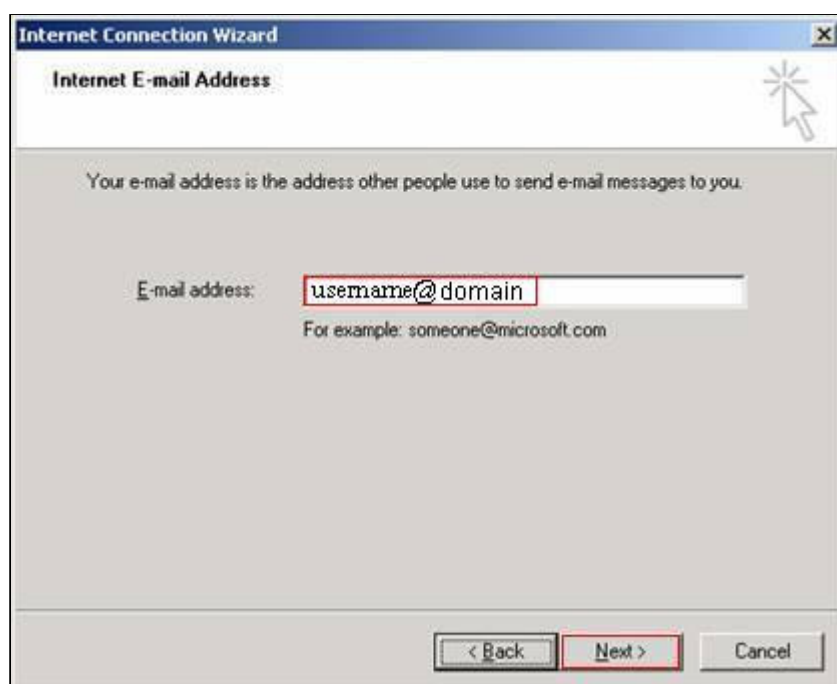
2. בוחרים ב- Mail (דואר) ולאחר מכן ב- Add (ו-Mail (הוסף דואר)



3. מקלידים את השם או כינוי לתיבת הדואר



4. מקלידים את שם האימייל המלא שלכם



5. מוודאים שכתוב POP3 ומקלידים בשרת הדואר היוצא והנכנס mail.unisoft.co.il

Internet Connection Wizard

E-mail Server Names

My incoming mail server is a **POP3** server.

Incoming mail (POP3, IMAP or HTTP) server:
mail.unisoft.co.il

An SMTP server is the server that is used for your outgoing e-mail.

Outgoing mail (SMTP) server:
mail.unisoft.co.il

< Back Next > Cancel

6. מקלידים (שוב) את שם האימייל המלא שלכם והסימא - מסמנים V אם רוצים לשמור עליה

Internet Connection Wizard

Internet Mail Logon

Type the account name and password your Internet service provider has given you.

Account name: username@domain

Password: [masked]

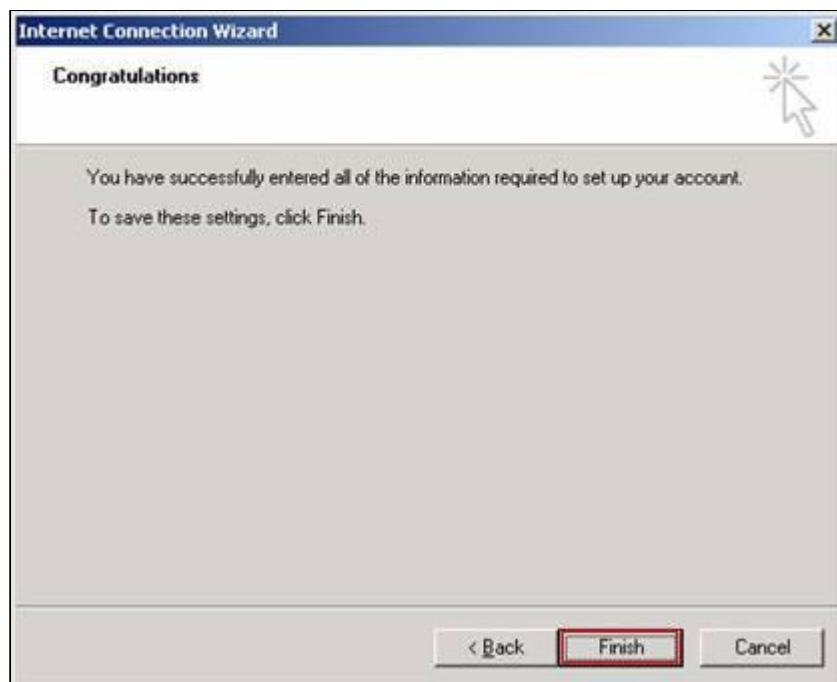
אם רוצים לשמור את הסימא Remember password

If your Internet service provider requires you to use Secure Password Authentication (SPA) to access your mail account, select the 'Log On Using Secure Password Authentication (SPA)' check box.

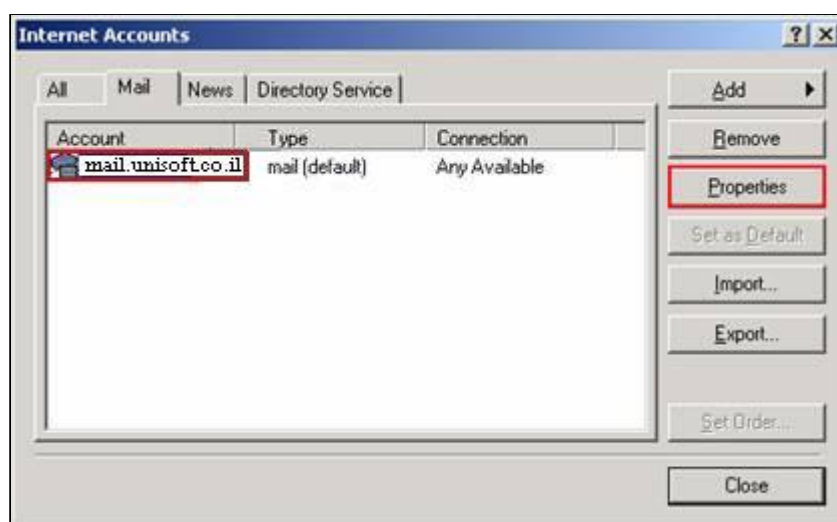
Log on using Secure Password Authentication (SPA)

< Back Next > Cancel

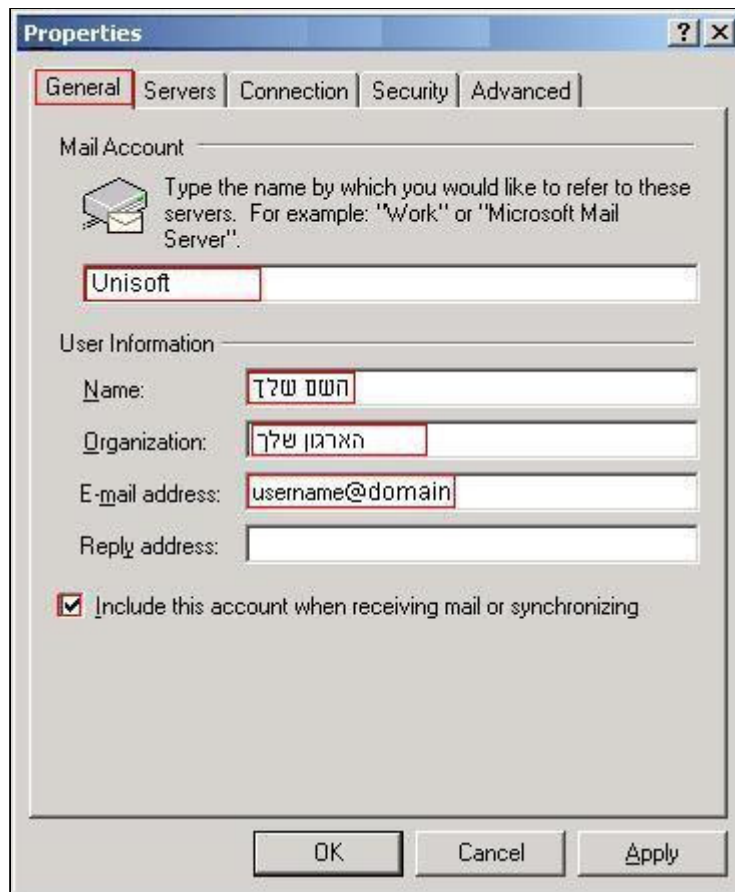
7. מסיימים את החלק הראשון של הגדרת התיבה



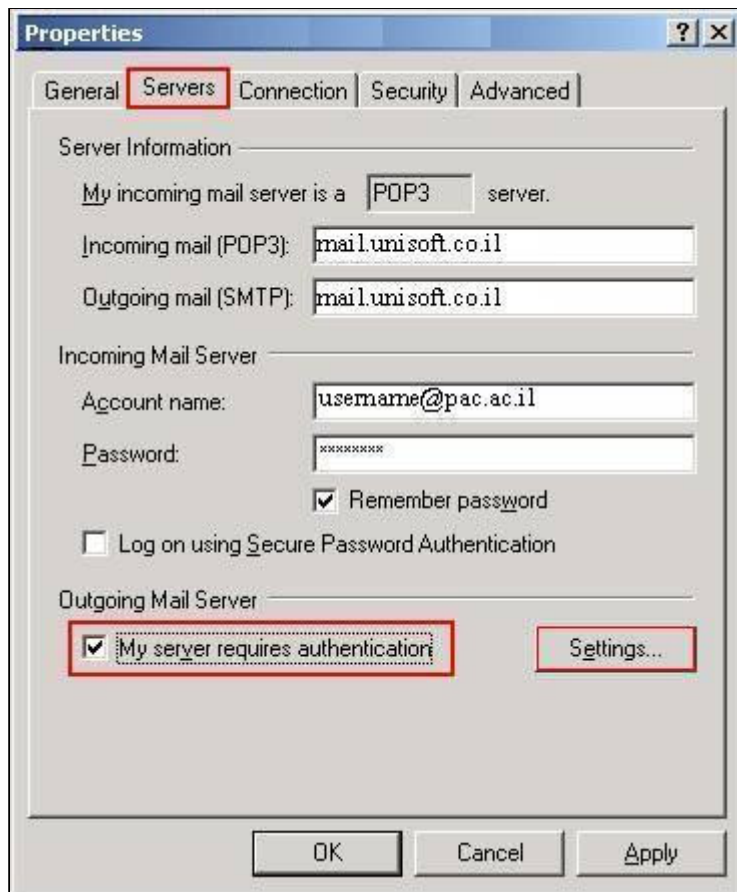
8. נכנסים ל- Properties (מאפיינים) של החשבון החדש



9. ממלאים את השדות החסרים כמו השם והארגון - זה השם ששיראה כתצוגה כשתשלחו אימיילים



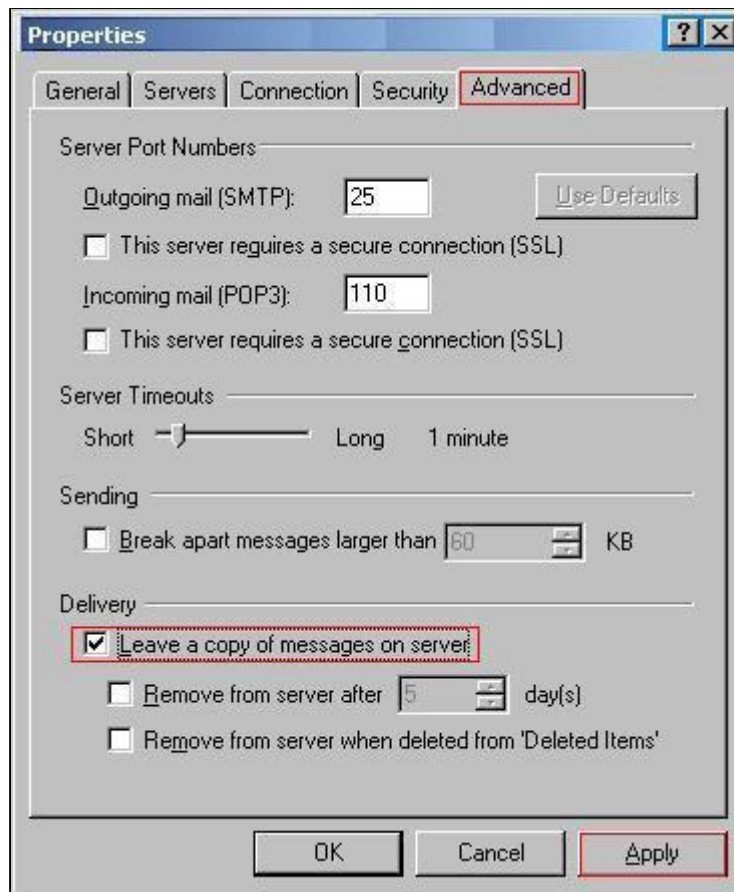
10. מסמנים V בתיבה האחרונה (השרת שלי מחייב אימות)
My server requires authentication



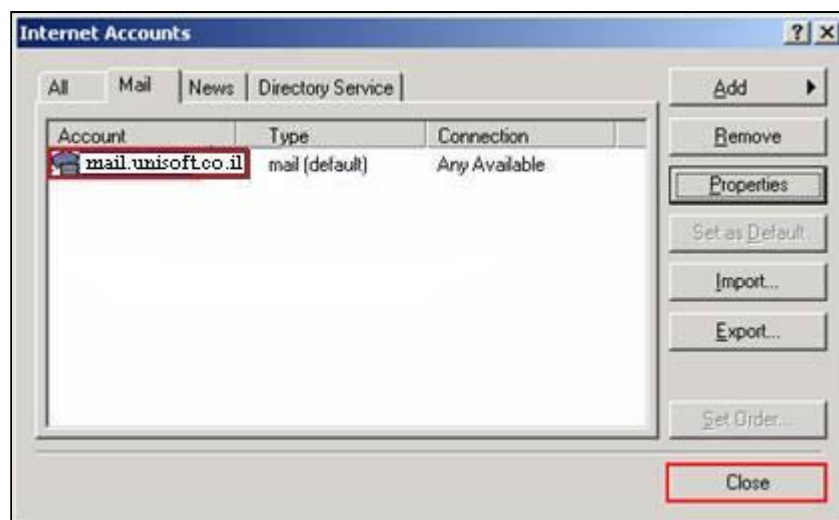
11. מוודאים שהאפשרות הראשונה מסומנת



12. מסמנים כאן רק אם רוצים להשאיר את הדואר להורדה נוספת במחשב עיקרי



13. מסיימים את החלק השני של הגדרת התיבה



בנוסף ניתן להיכנס דרך ממשק WEBMAIL דרך הכתובת <http://mail.unisoft.co.il>

בהצלחה,

יוניסופט מערכות בע"מ